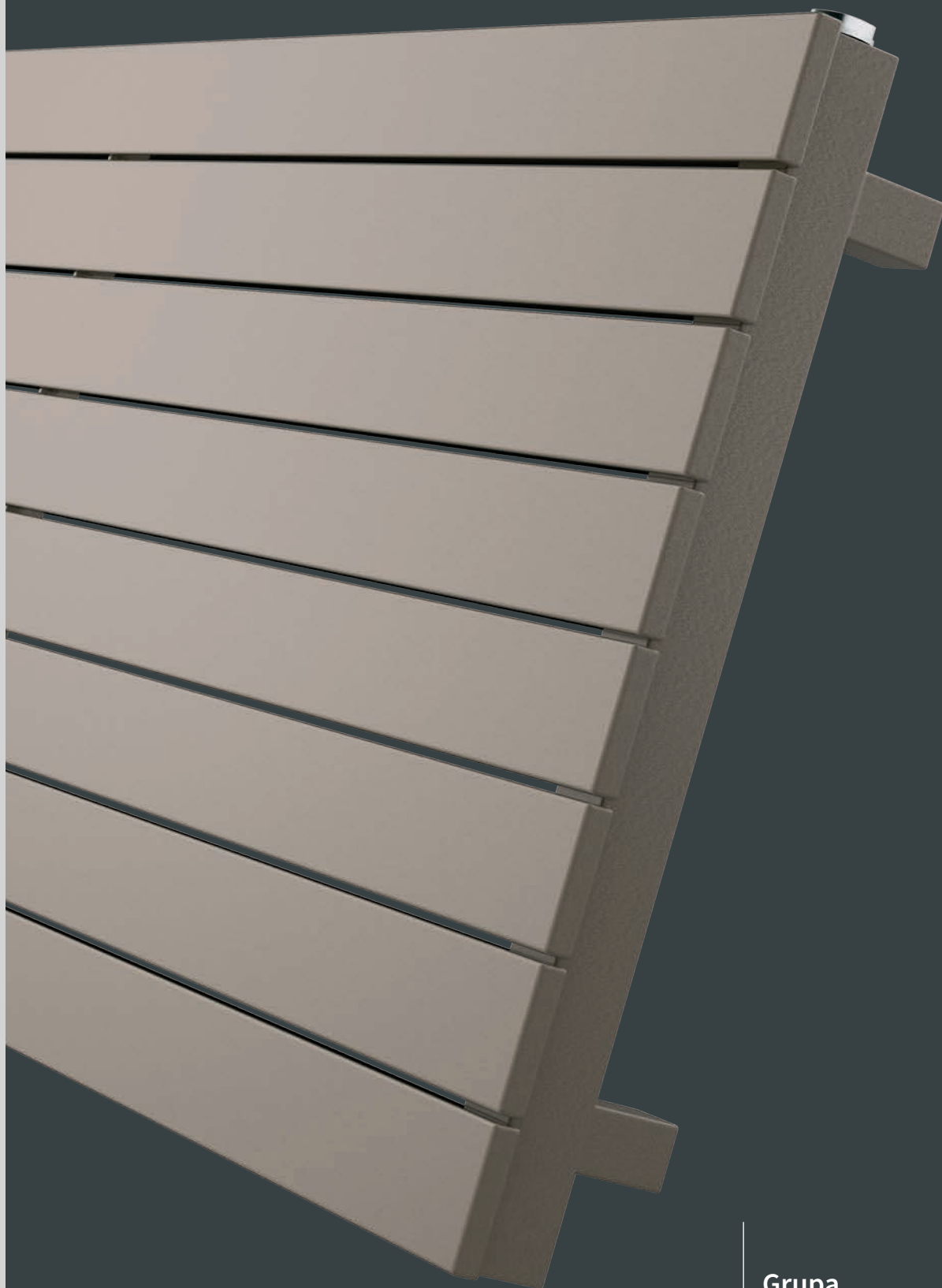


COVER H NEW | MODULUS



Grupa
MODULUS
MODULUS Group



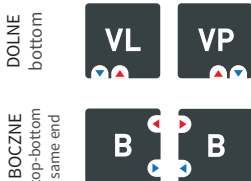


Na aranżacji: grzejnik c.o. COVHN-100/08, zestaw zaworowy Z13
In the visualisation: COVHN-100/08 heating radiator and Z13 valve set

COVER H NEW [COVHN]

projektant / designer Instal-Projekt Team

PODŁĄCZENIE / CONNECTION



DOLNE TYPU "V" / BOTTOM V-TYPE - 50 mm

BOCZNE / TOP BOTTOM SAME END - 240 mm - 500mm

PRZYŁĄCZA / CONNECTOR - G 1/2 "

BUDOWA / BUILD

RURA/KSZTAŁTOWNIK / TUBE/PROFILE

□ 50 x 10 mm

KOLEKTOR / MANIFOLD

□ 30 x 30 mm

MATERIAŁ / MATERIAL

wyselekcjonowana stal precyzyjna

select precision steel

POWIERZCHNIA / SURFACE

powłoka lakiernicza

lacquer-painted

PARAMETRY PRACY / WORKING PARAMETERS

MAX CIŚNIENIE PRACY / MAX. WORKING PRESSURE

0,4 MPa

MAX TEMP. PRACY / MAX. WORKING TEMPERATURE

95 °C

INNE / OTHERS

STANDARD / STANDARD

grzejnik w kolorze WHITE SILK C35 o podłączeniu bocznym

radiator in WHITE SILK C35 colour with

top-bottom same end connection

KOMPLET / SET

grzejnik, zestaw montażowy, odpowietrznik,

instrukcja, karta gwarancyjna, opakowanie

radiator, mounting kit, air vent, manual,

guarantee card, packaging



COVHN-100/11C17

i

Standardowym wyposażeniem grzejnika COVER H NEW z podłączeniem typu V jest wkładka zaworowa OVENTROP o numerze katalogowym 1018080 ze złączem M30x1,5

COVER H NEW radiator with V-type connection comes standard with OVENTROP valve insert with M30x1.5 connection (catalogue number 1018080)

AKCESORIA DEDYKOWANE / DEDICATED ACCESSORIES



ZAWORY

/ VALVES

Z13, Z14, Z15



ARMATURA

/ FITTINGS

A1



GŁOWICE

/ HEADS

G2



RR
109

polecamy zestaw zaworowy Z13
we recommend Z13 valve set which



RR
111

polecamy armaturę A1
we recommended A1 fittings



RR
111

polecamy głowicę G2
we recommend G2 head

Przykład indeksu grzejnika / example radiator index

COVHN-140/08 VL C12

TABELA MOCY dla $\Delta T=50K$ (75/65/20°C)
OUTPUT TABLE for $\Delta T=50K$ (75/65/20°C)

GŁĘBOKOŚĆ(G) depth (G) [mm]	75	ODLEGŁOŚĆ OSI PRZYŁĄCZA OD ŚCIANY (g) spacing between connector and wall (g) [mm]	50
-----------------------------------	-----------	---	-----------

SZEROKOŚĆ (L) width (L) [mm]	6	8	11	6	8	11	IŁOŚĆ ELEMENTÓW PIONOWYCH [SZT.] number of vertical elements [pcs]	
		315	421	580	315	421	580	WYSOKOŚĆ / height (H) [mm]
600	242	299	389	262	333	434	MOC / output [W]	
	1,1992	1,1951	1,2011	1,2199	1,2403	1,2216	wykładnik potęgowy n / index exponent n	
	6,20	10,13	10,85	6,20	10,13	10,85	MASA / weight [kg]	
	1,6	2,3	3,2	1,6	2,2	3,2	POJEMNOŚĆ / capacity [dm ³]	
	0,50	0,67	0,93	0,50	0,67	0,93	POLE POWIERZCHNI / surface area [m ²]	
	307	379	493	331	420	548	MOC / output [W]	
800	1,2102	1,2183	1,2046	1,2288	1,2534	1,2340	wykładnik potęgowy n / index exponent n	
	7,8	10,1	13,7	7,8	10,1	13,7	MASA / weight [kg]	
	2,1	2,6	3,9	2,1	2,6	3,9	POJEMNOŚĆ / capacity [dm ³]	
	0,65	0,86	1,19	0,65	0,86	1,19	POLE POWIERZCHNI / surface area [m ²]	
	368	455	592	397	503	656	MOC / output [W]	
	1,2213	1,2415	1,2081	1,2376	1,2665	1,2464	wykładnik potęgowy n / index exponent n	
1000	9,3	12,3	16,6	9,3	12,3	16,6	MASA / weight [kg]	
	2,5	2,8	4,7	2,5	2,8	4,7	POJEMNOŚĆ / capacity [dm ³]	
	0,79	1,06	1,49	0,79	1,06	1,49	POLE POWIERZCHNI / surface area [m ²]	
	428	533	694	460	588	767	MOC / output [W]	
	1,2323	1,2647	1,2116	1,2465	1,2796	1,2588	wykładnik potęgowy n / index exponent n	
	10,9	15,7	19,5	10,9	15,7	19,5	MASA / weight [kg]	
1200	3,00	3,1	5,4	3,0	3,1	5,4	POJEMNOŚĆ / capacity [dm ³]	
	0,93	1,25	1,72	0,93	1,25	1,72	POLE POWIERZCHNI / surface area [m ²]	
	490	611	795	526	673	878	MOC / output [W]	
	1,2433	1,2879	1,2151	1,2554	1,2927	1,2712	wykładnik potęgowy n / index exponent n	
	12,4	16,5	22,4	12,4	16,5	22,4	MASA / weight [kg]	
	3,3	3,4	6,2	3,3	3,4	6,2	POJEMNOŚĆ / capacity [dm ³]	
1400	1,08	1,44	1,98	1,08	1,44	1,98	POLE POWIERZCHNI / surface area [m ²]	
	552	689	897	592	758	989	MOC / output [W]	
	1,2544	1,3111	1,2186	1,2642	1,3058	1,2836	wykładnik potęgowy n / index exponent n	
	14,0	18,6	25,2	12,4	16,5	25,2	MASA / weight [kg]	
	3,9	5,1	6,9	3,9	5,1	6,9	POJEMNOŚĆ / capacity [dm ³]	
	1,22	1,63	2,25	1,22	1,63	2,25	POLE POWIERZCHNI / surface area [m ²]	
1600	614	767	998	658	843	1100	MOC / output [W]	
	1,2654	1,3343	1,2221	1,2731	1,3189	1,2960	wykładnik potęgowy n / index exponent n	
	15,5	20,8	28,1	15,5	20,8	28,1	MASA / weight [kg]	
	4,3	5,3	7,7	4,3	5,3	7,7	POJEMNOŚĆ / capacity [dm ³]	
	1,37	1,82	2,5	1,37	1,82	2,5	POLE POWIERZCHNI / surface area [m ²]	
	676	845	1100	724	928	1211	MOC / output [W]	
1800	1,2764	1,3575	1,2256	1,2820	1,3320	1,3084	wykładnik potęgowy n / index exponent n	
	17,1	22,9	31,0	17,1	22,9	31,0	MASA / weight [kg]	
	4,8	6,3	8,6	4,8	6,3	8,6	POJEMNOŚĆ / capacity [dm ³]	
	1,5	2,02	2,77	1,5	2,02	2,77	POLE POWIERZCHNI / surface area [m ²]	
								ROZSTAW PODŁĄCZENIA TYPU V [mm] V-type connection pitch [mm]
								ROZSTAW PODŁĄCZENIA BOCZNEGO h [mm] top-bottom connection pitch h [mm]
240	372	500						

DOSTĘPNE OPCJE WYKONANIA / AVAILABLE OPTIONS

<p>VL</p> <p>dolne typu V, o rozstawie 50 mm z wbudowaną wkładką zaworową, położone z lewej strony</p> <p>V-type bottom with 50 mm pitch with an inbuilt valve insert, placed on the left</p>	<p>VP</p> <p>dolne typu V, o rozstawie 50 mm z wbudowaną wkładką zaworową, położone z prawej strony</p> <p>V-type bottom with 50 mm pitch with an inbuilt valve insert, placed on the right</p>	<p>B</p> <p>boczne z możliwością podłączenia z prawej lub lewej strony</p> <p>top-bottom same end with the possibility to connect on the right or left-hand side.</p>	<p>C</p> <p>farba, wybrany kolor wg palety na str. 4-5</p> <p>paint, selected colour by the palette on page 4-5</p>
--	--	--	--

